

Fuhrparkerneuerung 140 mt LKW-Kran (intern M31)

BAUMANN
TRANSPORT AG

Geschätzte Geschäftspartner

Wir haben unseren 4-Achs 95 mt LKW-Kran mit einem **5-Achs 140 mt LKW-Kran** des Typs Effer 1405 ersetzt.

Was zeichnet das neue Fahrzeug aus, welche Veränderungen/Vorteile ergeben sich gegenüber seinem Vorgänger?

- **Ausstattung:** 1. Jib und Mikro-Jib, Seilwinde
- **Reichweite mit 1. Jib:** 35m (anstatt bisher 33.5m)
- **Reichweite mit Mikro-Jib:** 42.0m (anstatt bisher 40.5m)
- **Brückenmass:** 4.8m x 2.48m x **2.98m** (L x B x H)
- **Aufbau:** 5-Achs Chassis mit Frontabstützung
- **Max. Nutzlast Solo:** 7 Tonnen
- **Max. Nutzlast mit Tandem-Anhänger:** 6 Tonnen
- **Kombinationsmöglichkeiten:** Mit Anhängern, nicht mit Auflieger kombinierbar
- **Zubehör:**
 - 4-Personenkorb: Kran mit Hubarbeitszertifizierung nach EN280, Suva zertifizierter Arbeitskorb, 3 PSAgA (Schutzausrüstungen)
 - Personensicherung am Kran «PSAgA Go»
 - Glassauganlage bis 1500 kg mit Funkfernbedienung
 - Hydraulische Wendegabel



Diagramme 140 mt LKW-Kran

Diagramm mit Hauptarm

22 m <-> 3'400 kg

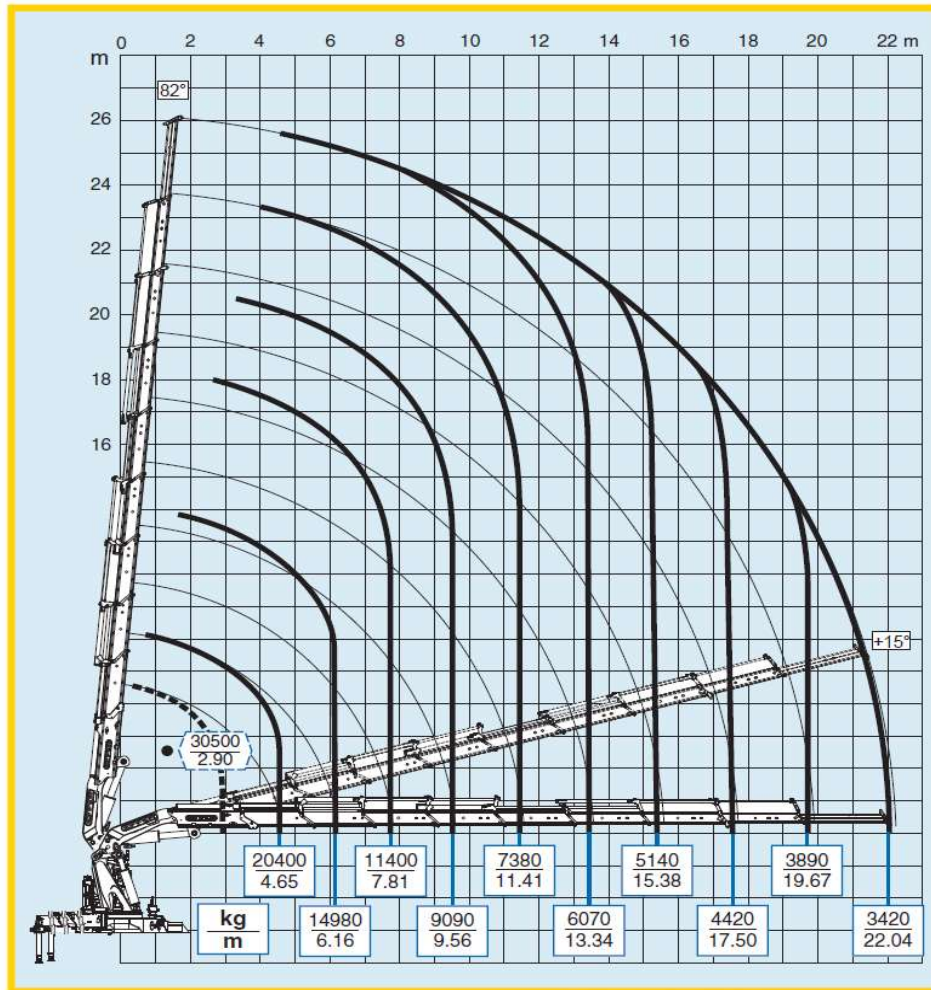


Diagramm mit 1. Zusatzarm

35 m <-> 880 kg

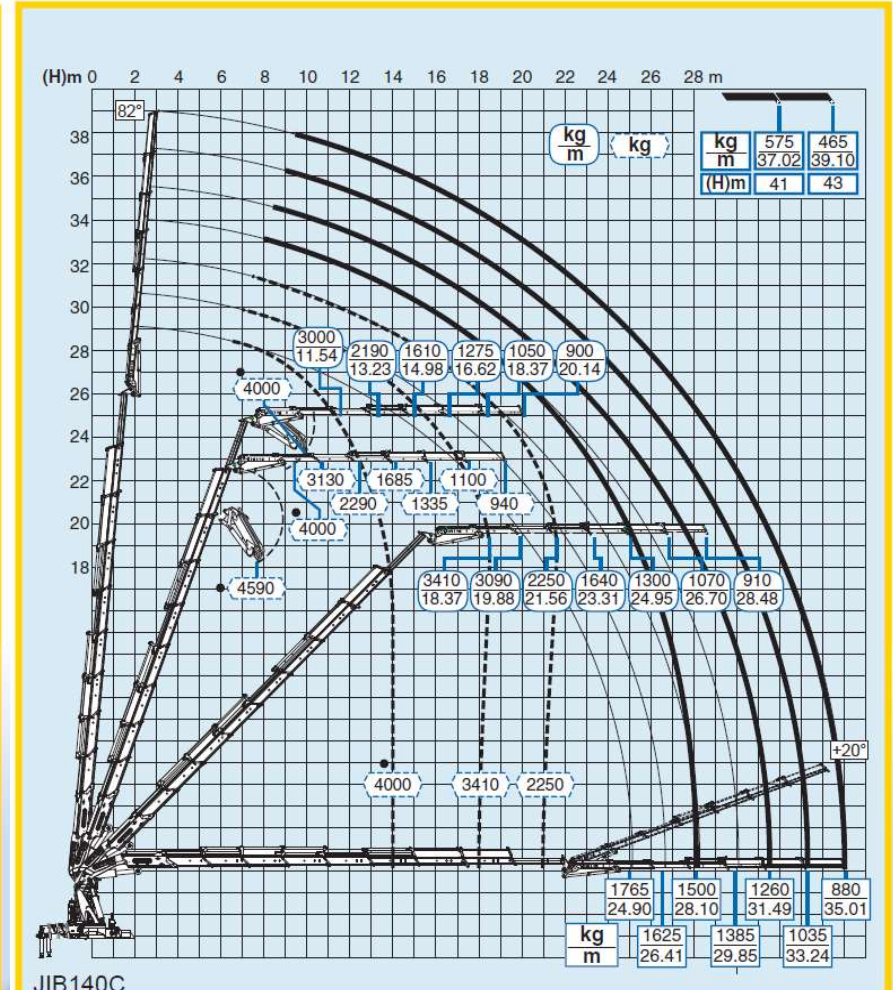


Diagramme 140 mt LKW-Kran

Diagramm mit 2. Zusatzarm

42 m <-> 300 kg

